

# Thunder

## Speaker user manual

### Инструкция по эксплуатации акустической системы

Моделі  
Modeli  
Модэлі  
модэлі  
Моделдери

Thunder

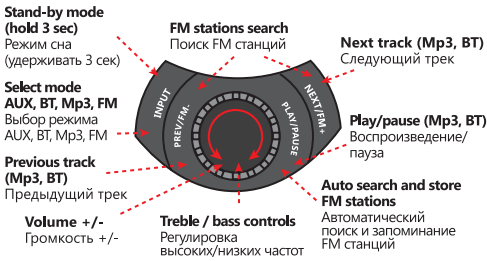
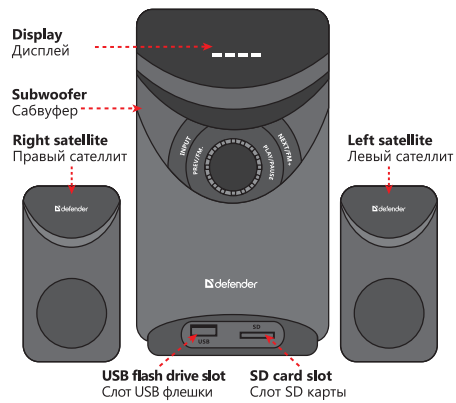
### PACKAGE CONTENTS КОМПЛЕКТНОСТЬ

|  |          |
|--|----------|
| <b>Subwoofer, pcs</b><br>Сабвуфер, шт                        | <b>1</b> |
| <b>Satellite, pcs</b><br>Сателлит, шт                        | <b>2</b> |
| <b>2RCA-3.5 mm cable, pcs</b><br>Кабель 2RCA-3.5 мм, шт      | <b>1</b> |
| <b>Manual, pcs</b><br>Инструкция по эксплуатации, шт         | <b>1</b> |
| <b>Remote control, pcs</b><br>Пульт ДУ, шт                   | <b>1</b> |
| <b>Warranty service coupon, pcs</b><br>Гарантийный талон, шт | <b>1</b> |

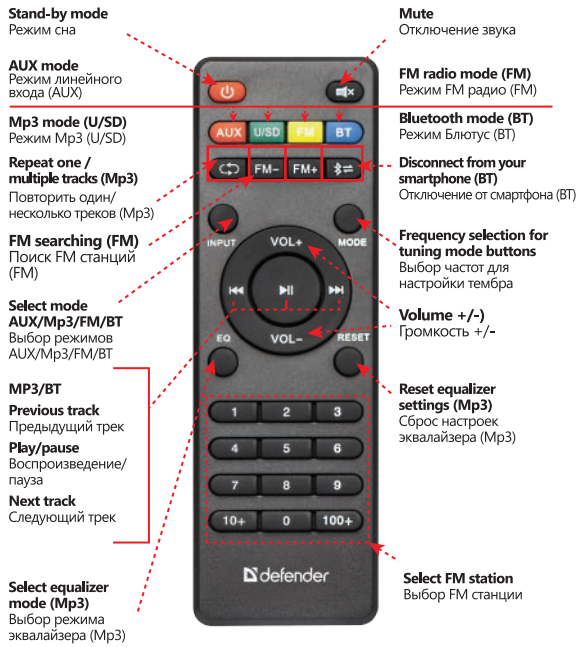


www.defender-global.com

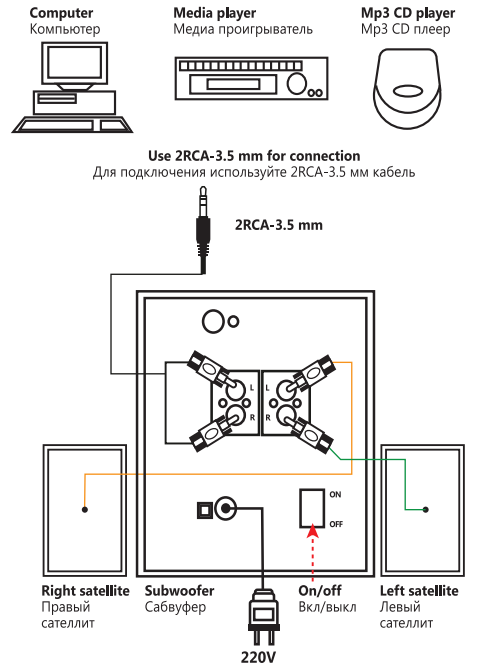
## 1. Front panel functions / Функции передней панели



## 2. Remote control / Пульт дистанционного управления

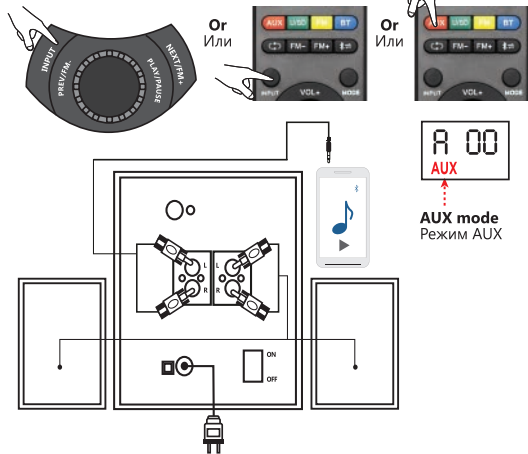


## 3. Connection, on/off / Подключение, включение и отключение



## 4. Playback via AUX / Прослушивание через линейный вход

Select AUX mode  
Выбрать режим AUX

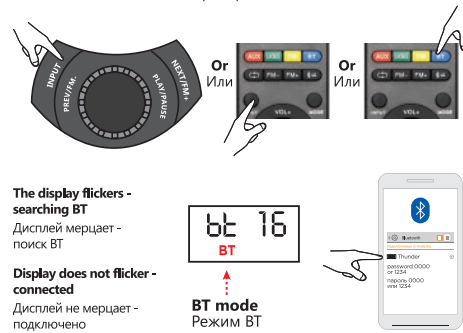


## 5. Mp3 playback / Воспроизведение Mp3



## 6. Bluetooth (BT) playback / Прослушивание через Блутуз (BT)

Select BT mode  
Выбрать режим BT

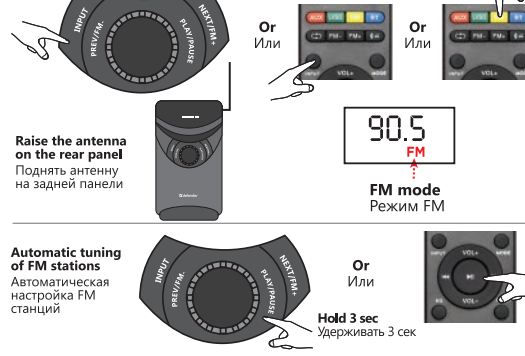


Disconnect from your smartphone  
Отключение от смартфона



## 7. Listening to FM radio / Прослушивание FM радио

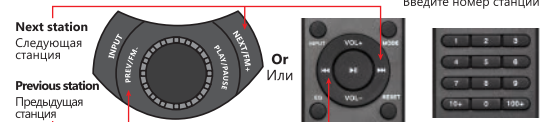
Select FM mode  
Выбрать режим FM



Manual tuning of FM stations / Ручная настройка FM станций



Select FM station / Выбор FM станции



## 8. Treble and bass settings / Настройка высоких и низких частот

