



**TWK86.**

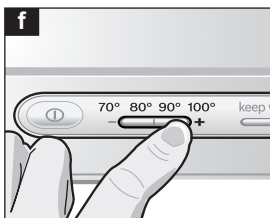
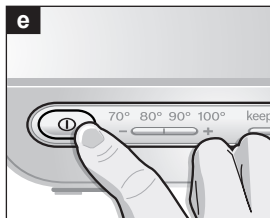
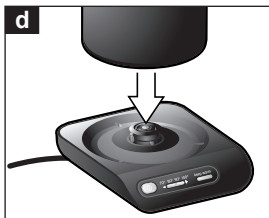
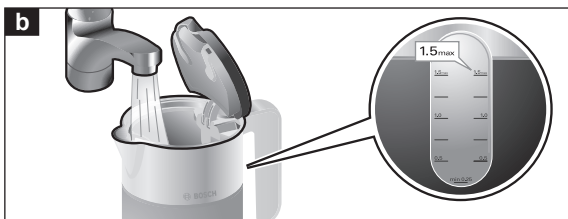


**BOSCH**

**de** Gebrauchsanleitung  
**en** Operating instructions  
**fr** Notice d'utilisation  
**it** Istruzioni per l'uso  
**nl** Gebruiksaanwijzing  
**da** Brugsanvisning  
**no** Bruksanvisning  
**sv** Bruksanvisning  
**fi** Käyttöohje

**es** Instrucciones de uso  
**pt** Instruções de serviço  
**el** Οδηγίες χρήσης  
**tr** Kullanma kılavuzu  
**pl** Instrukcja obsługi  
**hu** Használati utasítás  
**bg** Указания за употреба  
**ru** Инструкция по эксплуатации  
**ar** تعليمات الاستخدام

<b>de</b>	2
<b>en</b>	5
<b>fr</b>	8
<b>it</b>	11
<b>nl</b>	14
<b>da</b>	17
<b>no</b>	20
<b>sv</b>	23
<b>fi</b>	26
<b>es</b>	29
<b>pt</b>	33
<b>el</b>	36
<b>tr</b>	40
<b>pl</b>	45
<b>hu</b>	49
<b>bg</b>	52
<b>ru</b>	56
<b>ar</b>	63



**Внимательно ознакомьтесь с инструкцией по эксплуатации, при работе руководствуйтесь указаниями данной инструкции и сохраняйте ее для дальнейшего использования!**

## Указания по технике безопасности

Данный прибор предназначен для домашнего использования, или для использования в некоммерческой, бытовой среде.

### **Опасность поражения током!**

При подключении прибора и при работе учитывайте данные, приведенные на типовой табличке.

Пользоваться прибором допускается только при отсутствии повреждений кабеля и прибора.

Пользоваться прибором только внутри помещений при комнатной температуре. Не допускается пользование прибором лицами (включая детей) с пониженным уровнем физического, психического или умственного развития или недостаточным опытом и знаниями, за исключением случаев, в которых пользование прибором производится под присмотром лица, ответственного за их безопасность, или данные лица получили от него соответствующие инструкции.

Хранить прибор в недоступном для детей месте. Следить за тем, чтобы дети не использовали прибор как игрушку.

После каждого пользования прибором или в случае его неисправности вынимайте вилку из розетки.

Во избежание опасных ситуаций ремонт прибора – например, замена поврежденного сетевого провода – должен производиться только нашей сервисной службой.

Сетевой провод не должен

- соприкасаться с горячими предметами
- протягиваться через острые кромки
- использоваться в качестве ручки для ношения прибора.

Не ставьте подставку чайника либо сам чайник на горячую поверхность, такую как кухонная плита, либо вблизи нее.

**Никогда не оставляйте без присмотра включенный чайник!**


### **Опасность ошпаривания!**

Во время работы чайник нагревается. Поэтому чтобы поднять чайник, всегда используйте только ручку, и не открывайте крышку **2** до тех пор, пока чайник полностью не остынет.



**Не пользуйтесь прибором вблизи воды, налитой в ванну, раковину или иные емкости.**

## Составные части и элементы управления

- 1 Чайник (с индикатором уровня воды)
- 2 Крышка
- 3 Кнопка открывания крышки
- 4 Выключатель  ВКЛ./ВЫКЛ.
- 5 Индикатор температуры (с подсветкой)
- 6 Кнопка + – (регулятор температуры)
- 7 Кнопка **keep warm** (режим поддержания температуры)
- 8 Фильтр от накипи (съемный)
- 9 Подставка
- 10 Фиксатор для шнура

### Внимание!

Используйте чайник **1** только с подставкой **9**, входящей в комплект.

- **Наливайте в чайник только воду.** Молоко и растворимые напитки подгорят и приведут к повреждению чайника. Не включайте чайник **1** без воды и не наполняйте его водой чрезмерно; уровень воды в чайнике не должен быть ниже отметки **min** и выше отметки **max**. Если налить в чайник слишком много воды, при кипении она будет выплескиваться!

## Перед первым использованием

- Удалите с прибора все наклейки и пленку.
- Сняв сетевой шнур с фиксатора **10**, отмотайте его на необходимую длину и включите в розетку.
- Наполните чайник **1** водой. Доведите воду до кипения и слейте ее. Повторите процедуру несколько раз. Это поможет очистить чайник и подготовить его к использованию.
- При первом кипячении воды добавьте в нее столовую ложку белого уксуса.

## Кипячение

- Налейте в чайник питьевую воду через носик или через открытую крышку **2** (нажмите кнопку открывания крышки **3**).
- Наливая воду, следите за отметками уровня воды (**min** и **max**).
- Закройте крышку **2** до характерного щелчка и установите чайник **1** на подставку **9**.
- Нажмите выключатель **1** ВКЛ./ВЫКЛ. **4**. Чайник подаст звуковой сигнал, и на индикаторе загорится установленная по умолчанию температура (100 °С). Вода начнет нагреваться.

- Нажимая кнопку **6 +** или **-**, можно установить температуру на 70 °С, 80 °С, 90 °С или 100 °С.

- Когда вода нагреется до заданной температуры, чайник автоматически отключится, индикатор температуры **5** погаснет, и раздастся звуковой сигнал.

**Примечание:** Выбранная температура может быть изменена в любое время во время нагревания чайника. В процессе нагревания будет отображаться текущая температура воды; установленное значение температуры будет мигать до тех пор, пока вода не нагреется до заданного уровня.

Если задать температуру не удастся, вода в чайнике нагрета до температуры, больше требуемой. На индикаторе отображается текущая температура.

Чайник можно выключить в любой момент, повторно нажав выключатель **1** ВКЛ./ВЫКЛ. **4**.

**Предостережение:** Если снять чайник **1** с подставки раньше, чем завершится процесс нагревания, а затем повторно установить чайник на подставку, процесс нагревания воды не будет продолжен. Заданные настройки будут утеряны с восстановлением заводских параметров.

**Важно!** Включайте чайник, предварительно закрыв крышку **2** и установив на место фильтр от накипи **8**.

По причинам, связанным с физическими процессами, на подставке **9** может скапливаться конденсированная вода. Это нормальное явление, которое не указывает на то, что чайник **1** протекает. Если установить температуру на уровень 100 °С, чайник отключится автоматически после того, как вода достигнет точки кипения. Некоторое время вода должна покипеть.

После кипячения дайте чайнику остыть 5 минут, прежде чем повторно наполнять его водой.

Не включайте чайник **1**, не наполнив его водой, иначе сработает предохранитель от перегрева и прибор отключится автоматически.

## Режим поддержания температуры

Этот режим можно включить, нажав кнопку «keep warm» (поддержание температуры) при любой заданной температуре воды.

Нажмите кнопку **7**. Загорится индикатор **keep warm**, сигнализируя о включении режима поддержания температуры. Чтобы отключить этот режим, нажмите кнопку **7** еще раз. Индикатор **keep warm** погаснет.

**Примечание:** Режим поддержания температуры воды автоматически отключается через 30 минут. При этом подается звуковой сигнал.

## Чистка и обслуживание

### ⚠ Опасность поражения электрическим током!

Никогда не погружайте прибор в воду и не мойте его в посудомоечной машине! Не применяйте пароочистители для очистки прибора.

- Выньте вилку прибора из розетки.
- Наружную поверхность чайника **1** и подставки **9** протирайте увлажненной тканью. Не используйте для чистки сильнодействующие и абразивные чистящие средства.
- Снимите фильтр от накипи **8**, погрузите его в слабый раствор уксуса и тщательно промойте чистой водой.
- Ополосните чайник **1** и фильтр от накипи **8** чистой водой.

**Полезный совет:** При очистке стальных поверхностей используйте средства для ухода за изделиями из нержавеющей стали, доступные на рынке.

## Очистка от накипи

Регулярная очистка от накипи – продлит срок службы чайника; – обеспечит его надлежащую работоспособность; – позволит сэкономить электроэнергию.

Для очистки чайника **1** от накипи используйте столовый уксус или имеющиеся в продаже средства для удаления накипи.

- Наполните чайник **1** водой до отметки **1.5** и доведите ее до кипения. Затем добавьте в воду небольшое количество белого уксуса и дайте воде отстояться несколько часов. Также можно использовать специальное средство для удаления накипи, следуя инструкциям его изготовителя.
- Ополосните чайник **1** и фильтр от накипи **8** чистой водой.

**Предостережение:** Ни в коем случае не используйте для удаления накипи твердые предметы, которые могут повредить герметичность чайника.

**Полезный совет:** При ежедневном использовании чайника накипь следует удалять более часто.

## Самостоятельное устранение мелких неисправностей

Чайник не нагревается; индикатор температуры **5** не загорается.

→ Сработал предохранитель от перегрева.

- Дайте чайнику **1** остыть некоторое время и повторно включите прибор.

Чайник выключается до того, как закипает вода.

→ В чайнике скопилось слишком много накипи.

- Очистьте чайник от накипи, следуя вышеизложенным инструкциям.

## Утилизация

Данный прибор имеет маркировку согласно европейской директиве 2002/96/ЕС по утилизации старых электрических и электронных приборов (waste electrical and electronic equipment – WEEE). Этой директивой определены действующие на всей территории ЕС правила приема и утилизации старых приборов. Информацию об актуальных возможностях утилизации Вы можете получить в магазине, в котором Вы приобрели прибор.

## Условия гарантийного обслуживания

Получить исчерпывающую информацию об условиях гарантийного обслуживания Вы можете в Вашем ближайшем авторизованном сервисном центре или в сервисном центре от производителя ООО “БСХ Бытовая техника”, а также найти в фирменном гарантийном талоне, выдаваемом при продаже.

Мы оставляем за собой право на внесение изменений.

## Kundendienst – Customer Service

### **DE Deutschland, Germany**

BSH Hausgeräte Service GmbH  
Zentralwerkstatt

für kleine Hausgeräte  
Trautskirchener Strasse 6 – 8  
90431 Nürnberg

Online Auftragsstatus, Filterbeutel-  
Konfigurator und viele weitere  
Infos unter: [www.bosch-home.de](http://www.bosch-home.de)

Reparaturservice\*

(Mo-Fr: 8.00-18.00 h erreichbar):

Tel.: 01801 33 53 03

<mailto:cp-servicecenter@bshg.com>

Ersatzteilbestellung\*

(365 Tage rund um die Uhr erreichbar):

Tel.: 01801 33 53 04

Fax: 01801 33 53 08

<mailto:spareparts@bshg.com>

\*) 3,9 Ct./Min. aus dem Festnetz,  
Mobilfunk max. 0,42 €/Min.

### **AE United Arab Emirates,**

الإمارات العربية المتحدة

BSH Home Appliances FZE

Round About 13,  
Plot Nr MO-0532A

17312 Jebel Ali Free Zone – Dubai

Tel.: 04 881 4401

Fax: 04 881 4805

### **AT Österreich, Austria**

BSH Hausgeräte  
Gesellschaft mbH  
Werkkundendienst  
für Hausgeräte

Quellenstrasse 2  
1100 Wien

Tel.: 0810 240 260

innerhalb Österreichs  
zum Regionaltarif

Tel.: 0810 700 400

Hotline für Espresso-Geräte  
zum Regionaltarif

Fax: 01 605 75 51212

<mailto:vie-stoerungsannahme@bshg.com>

### **AU Australia**

BSH Home Appliances Pty Ltd  
7-9 Arco Lane

HEATHERTON, Victoria 3202

Tel.: 1300 368 339

Fax: 1300 306 818

valid only in AUS

<mailto:bshau-as@bshg.com>

### **BA Bosna i Hercegovina, Bosnia-Herzegovina**

"HIGH" d.o.o.

Odobašina 57

71000 Sarajewo

Info-Line: 061 100 905

Fax: 033 213 513

<mailto:delicnanda@hotmail.com>

### **BE Belgique, België, Belgium**

BSH Home Appliances S.A.

Avenue du Laerbeek 74

Laarbeeklaan 74

1090 Bruxelles – Brussel

Tel.: 070 222 141

Fax: 024 757 291

<mailto:bru-repairs@bshg.com>

### **BG Bulgaria**

EXPO2000-service

Ks. Ljulin, bl.549/B - patrer

1359 Sofia

Tel.: 02 826 0148

Fax: 02 925 0991

<mailto:service@expo2000.bg>

### **BH Bahrain, البحرين**

Khalaifat Est.

P.O.BOX 5111

Manama

Tel.: 1759 2233

Fax: 1759 3340

<mailto:info@khalaifat.com>

### **BR Brasil, Brazil**

Mabe Hortolândia

Eletrodomésticos LTDA.

Rua Barão Geraldo Rezende, 250

13020-440 Campinas/SP

Tel.: 0800 704 5446

Fax: 0193 737 7769

[mailto:bshconsumidor@](mailto:bshconsumidor@ATENTO.com.br)

ATENTO.com.br

[www.boscheletrodomesticos.com.br](http://www.boscheletrodomesticos.com.br)

### **CH Schweiz, Suisse,**

**Svizzera, Switzerland**

BSH Hausgeräte AG

Werkkundendienst für

Hausgeräte

Fahrweidstrasse 80

8954 Geroldswil

[mailto:ch-info.hausgeraete@](mailto:ch-info.hausgeraete@bshg.com)

bshg.com

Service Tel.: 0848 840 040

Service Fax: 0848 840 041

<mailto:ch-reparatur@bshg.com>

Ersatzteile Tel.: 0848 880 080

Ersatzteile Fax: 0848 880 081

<mailto:ch-ersatzteil@bshg.com>

### **CY Cyprus, Κύπρος**

BSH Ikiakes Syskeves-Service

39, Arh. Makaaniou III Str.

2407 Egomi/Nikosia (Lefkosia)

Tel.: 77 77 807

Fax: 022 658 128

[mailto:bsh.service.cyprus@](mailto:bsh.service.cyprus@cytanet.com.cy)

[cytanet.com.cy](http://cytanet.com.cy)

### **CZ Česká Republika, Czech Republic**

BSH domácí spotřebiče s.r.o.

Firemní servis domácích

spotřebičů

Pekařská 10b

155 00 Praha 5

Tel.: 0251 095 546

Fax: 0251 095 549

### **DK Danmark, Denmark**

BSH Hvidevarer A/S

Bosch Hvidevareservice

Telegrafvej 4

2750 Ballerup

Tel.: 44 89 89 85

Fax: 44 89 89 86

[mailto:BSH-Service.dk@](mailto:BSH-Service.dk@BSHG.com)

[BSHG.com](http://BSHG.com)

### **EE Eesti, Estonia**

SIMSON OÜ

RAUA 55

10152 Tallinn

Tel.: 0627 8730

Fax: 0627 8733

<mailto:teenindus@simson.ee>

### **ES España, Spain**

BSH Electrodomésticos

España S. A.

Servicio BSH al Cliente

Polígono Malpica, Calle D

Parcela 96 A

50016 Zaragoza

Tel.: 902 351 352

Fax: 976 578 425

<mailto:CAU-Bosch@bshg.com>

### **FI Suomi, Finland**

BSH Kodinkoneet Oy

Sinimäentie 8 D, PL 86

02631 Espoo

Tel.: 020 7510700

Fax: 020 7510790

[mailto:Bosch-Service-FI@](mailto:Bosch-Service-FI@bshg.com)

[bshg.com](http://bshg.com)



**FR France**

BSH Electroménager S.A.S.  
50 rue Ardoin – BP 47  
93401 SAINT-OUEN cedex  
Service interventions à domicile:  
01 40 10 11 00

Service Consommateurs:  
0 892 698 010 (0,34 € TTC/mn)  
mailto:soa.consommateurs@  
bshg.com

Service Pièces Détachées et  
Accessoires:  
0 892 698 009 (0,34 € TTC/mn)

**GB Great Britain**

BSH Home Appliances Ltd.  
Customer Service  
Grand Union House  
Old Wolverton Road  
Wolverton  
Milton Keynes MK12 5PT  
To arrange an engineer visit or to  
order replacement spare parts or  
accessories  
Tel.: 0844 892 8979

**GR Greece, Ελλάδα**

BSH Ikiakes Siskeves A. B. E.  
Central Branch Services  
17 km E.O. Athinon-Lamias &  
Potamou 20  
145 64 Kifisia

Greece – Athens  
Tel.: 2104 277 701  
Fax: 2104 277 669

North-Greece – Thessaloniki  
Tel.: 2310 497 200  
Fax: 2310 497 220

South-Greece – Heraklion/Kreta  
Tel.: 2810 325 403  
Fax: 2810 324 585

Central-Greece – Patras  
Tel.: 2610 330 478  
Fax: 2610 331 832  
mailto:cs\_gr\_helpdesk@bshg.com

**HK Hong Kong, 香港**

BSH Home Appliances Limited  
Unit 1 & 2, 3rd Floor  
North Block, Skyway House  
3 Sham Mong Road  
Tai Kok Tsui, Kowloon  
Tel.: 2565 6151  
Fax: 2565 6252  
mailto:bshhkg.service@bshg.com

**HR Hrvatska, Croatia**

Andabaka d.o.o.  
Gunduliceva 10  
21000 Split  
Info-Line: 021 481 403  
Info-Fax: 021 481 402  
mailto:servis@andabaka.hr

**HU Magyarország, Hungary**

BSH Háztartási Készülék  
Kereskedelmi Kft.  
Háztartási gépek márkaszervize  
Királyhágó tér 8-9.  
1126 Budapest

Hibabejelentés  
Tel.: 01 489 5461  
Fax: 01 201 8786  
mailto:hibabejelentes@bsh.hu  
Alkatrészrendelés  
Tel.: 01 489 5463  
Fax: 01 201 8786  
mailto:alkatrészrendeles@bsh.hu

**IE Republic of Ireland**

BSH Home Appliances Ltd.  
Unit F4, Ballymount Drive  
Ballymount Industrial Estate  
Walkinstown  
Dublin 12

Service Requests,  
Spares and Accessories  
Tel.: 01450 2655  
Fax: 01450 2520

**IL Israel, ישראל**

C/S/B Home Appliance Ltd.  
Ulriel Building  
2, Hamelacha St.  
Industrial Park North  
71293 Lod  
Tel.: 08 9777 222  
Fax: 08 9777 245  
mailto:csb-serv@zahav.net.il

**IS Iceland**

Smith & Norland hf.  
Noatuni 4  
105 Reykjavik  
Tel.: 0520 3000  
Fax: 0520 3011  
www.sminor.is

**IT Italia, Italy**

BSH Elettrodomestici S.p.A.  
Via. M. Nizzoli 1  
20147 Milano (MI)  
Numero verde 800 829120  
mailto:mil-assistenza@bshg.com

**KZ Kazakhstan, Қазақстан**

Kombitechnocenter  
Seyfulina No:422  
480096 Almaty  
Tel.: 272 793 333  
Fax: 272 798 383  
mailto:cts\_pavel@bk.ru

**LB Lebanon, لبنان**

Teheni, Hana & Co.  
Boulevard Dora 4043 Beyrouth  
P.O. Box 90449  
Jdeideh 1202 2040  
Tel.: 01 255 211  
Fax: 01 257 359  
mailto:Info@Teheni-Hana.com

**LT Lietuva, Lithuania**

Senuku Prekybos Centras UAB.  
Jonavos g. 62  
44192 Kaunas  
Tel.: 0372 12146  
Fax: 0372 12165  
www.senukai.lt

**LU Luxembourg**

BSH électroménagers S. A.  
13-15,ZI Breedeweues  
1259 Senningerberg  
Tel.: 26349 300  
Fax: 26349 315  
mailto:lux-service.electromenagers@  
bshg.com  
www.bosch-home.com

**LV Latvija, Latvia**

Sia Olimpeks Elektroniks Ltd.  
Bullu street 70c  
1067 Riga  
Tel.: 07 42 41 37  
mailto:bt@olimpeks.lv

**ME Crna Gora, Montenegro**

Elektronika komerc  
Ulica Slobode 17  
84000 Bijelo polje  
Tel.: 084 432 575  
Fax: 084 432 575  
mailto:elektronikabsh@cg.yu

**MK Macedonia, Македонија**

Vudelgo  
Pero Nakov b.b.  
1000 Skopje  
Tel.: 02 2580 064  
Tel.: 02 2551 099  
mailto:goran@vudelgo.com.mk

**MT Malta**

Oxford House Ltd.  
Notabile Road  
Mrieħel BKR 14  
Tel.: 021 442 334  
Fax: 021 488 656  
www.oxfordhouse.com.mt

**NL Nederlande, Netherlands**

BSH Huishoudapparaten B.V.  
Burg. Stramanweg 122  
1101 EN Amsterdam Zuidoost

Storingsmelding:  
Tel.: 020 430 3 430  
Fax: 020 430 3 445  
mailto:contactcenter-nl@  
bshg.com

Onderdelenverkoop:  
Tel.: 020 430 3 435  
Fax: 020 430 3 400  
mailto:bosch-onderdelen@  
bshg.com

**NO Norge, Norway**

BSH Husholdningsapparater A/S  
Grensesvingen 9

0661 Oslo  
Tel.: 22 66 06 00  
Fax: 22 66 05 50

5052 Bergen  
Tel.: 55 59 68 80  
Fax: 55 59 68 90

7037 Trondheim  
Tel.: 73 95 23 30  
Fax: 73 95 23 40  
mailto:Bosch-Service-NO@  
bshg.com

**NZ New Zealand**

BSH Home Appliances Ltd.  
Unit F 2, 4 Orbit Drive  
Mairangi BAY  
Auckland 0632  
Tel.: 09 477 0492  
Fax: 09 477 2647  
mailto:bshnz-cs@bshg.com

**PL Polska, Poland**

BSH Sprzęt Gospodarstwa  
Domowego Sp. z o.o.  
Al. Jerozolimskie 183  
02-222 Warszawa  
Centrala Serwisu  
Tel.: 0801 191 534  
Fax: 022 57 27 709  
mailto:Serwis.Fabryczny@  
bshg.com

**PT Portugal**

BSPH Electrodomésticos, Lda.  
Rua Alto do Montijo, nº 15  
2790-012 Carnaxide  
Tel.: 707 500 545  
Fax: 21 4250 701  
mailto:careline.portugal@  
bshg.com

**RO România, Romania**

BSH Electrocasnice srl.  
Sos. Bucuresti-Ploiesti,  
nr.17-21, sect.1  
13682 Bucuresti  
Tel.: 0801 000 110  
Fax: 021 203 9731  
mailto:service.romania@  
bshg.com

**RU Russia, Россия**

ООО "БСХ Бытовая техника"  
Сервис от производителя  
Малая Калужская 19  
119071 Москва  
тел.: 495 737 2961  
факс: 495 737 2982  
mailto:mok-kdhl@bshg.com

**SE Sverige, Sweden**

BSH Hushållsapparater AB  
Landsvägen 32  
169 29 Solna  
Tel.: 0771 11 22 77  
mailto:Bosch-Service-SE@  
bshg.com

**SG Singapore, 新加坡**

BSH Home Appliances Pte. Ltd.  
37 Jalan Pemimpin  
Union Industrial Building  
Block A, #01-03  
577177 Singapore  
Tel.: 6751 5000  
Fax: 6751 5005  
mailto:bshsgp.service@bshg.com

**SI Slovenija, Slovenia**

BSH Hišni aparati, d.o.o.  
Litostrjska 48  
1000 Ljubljana  
Tel.: 01 583 08 87  
Fax: 01 583 08 89  
mailto:informacije.servis@  
bshg.com

**SK Slovensko, Slovakia**

Technoservis Bratislava  
Trhová 38  
84108 Bratislava – Doubravka  
Tel.: 02 6446 3643  
Fax: 02 6446 3643

**TR Türkiye, Turkey**

BSH Ev Aletleri Sanayi  
ve Ticaret A. S.  
Cakmak Mahallesi,  
Balkan Caddesi No: 51  
34770 Ümraniye, Istanbul  
Tel.: 0 216 444 6333  
Fax: 0 216 528 9188  
mailto:careline.turkey@bshg.com  
www.bosch-home.com

**TW Taiwan, 台灣**

Achelis Taiwan Co. Ltd.  
4th Floor, No.112  
Chung Hsiao E. Road, Sec. 1  
Taipei ROC 100  
Tel.: 02 5556 2556  
Fax: 02 5556 1235  
www.boschappliance.com.tw

**UA Ukraine, Україна**

Київ  
ТОВ "Дойчелектросервіс"  
тел.: 044 248 71 54, 55  
СП "Аматі-Сервіс"  
тел.: 044 568 51 50  
ТОВ «Техноофіс»  
тел.: 044 274 96 72, 74, 76  
ТОВ "Побуттехсервіс"  
тел.: 044 462 50 05

**XK Kosovo**

NTP GAMA  
Rruga Mag Prishtine-Ferizaj  
70000 Ferizaj  
Tel.: 038 502 448  
Fax: 029 021 434  
mailto:gama\_mb@yahoo.com

**XS Srbija, Serbia**

SZR "SPECIJALELEKTRO"  
Bulevar Milutina Milankovića 34.  
11070 Novi Beograd  
Tel.: 011 2147 110  
Fax: 011 2139 689  
mailto:spec.el@eunet.yu

**ZA South Africa**

BSH Home Appliances (Pty) Ltd.  
15 th Rd., Randjespark  
Private Bag X36, Randjespark  
1685 Midrand – Johannesburg  
Tel.: 086 002 6724  
Fax: 011 265 7852  
mailto:service@bsh.co.za



## Garantiebedingungen DEUTSCHLAND (DE)

Die nachstehenden Bedingungen, die Voraussetzungen und Umfang unserer Garantieleistung beschreiben, lassen die Gewährleistungsverpflichtungen des Verkäufers aus dem Kaufvertrag mit dem Endabnehmer unberührt.

Für dieses Gerät leisten wir Garantie gemäß nachstehenden Bedingungen:

1. Wir beheben unentgeltlich nach Maßgabe der folgenden Bedingungen (Nr. 2 - 6) Mängel am Gerät, die nachweislich auf einem Material- und/ oder Herstellungsfehler beruhen, wenn sie uns unverzüglich nach Feststellung und innerhalb von 24 Monaten nach Lieferung an den Erstendabnehmer gemeldet werden. Zeigt sich der Mangel innerhalb von 6 Monaten ab Lieferung, wird vermutet, dass es sich um einen Material- oder Herstellungsfehler handelt.

2. Die Garantie erstreckt sich nicht auf leicht zerbrechliche Teile wie z.B. Glas oder Kunststoff bzw. Glühlampen.

Eine Garantiepflcht wird nicht ausgelöst durch geringfügige Abweichungen von der Soll-Beschaffenheit, die für Wert und Gebrauchstauglichkeit des Gerätes unerheblich sind, oder durch Schäden aus chemischen und elektrochemischen Einwirkungen von Wasser, sowie allgemein aus anomalen Umweltbedingungen oder sachfremden Betriebsbedingungen oder wenn das Gerät sonst mit ungeeigneten Stoffen in Berührung gekommen ist. Ebenso kann keine Garantie übernommen werden, wenn die Mängel am Gerät auf Transportschäden, die nicht von uns zu vertreten sind, nicht fachgerechte Installation und Montage, Fehlgebrauch, eine nicht haushaltsübliche Nutzung, mangelnde Pflege oder Nichtbeachtung von Bedienungs- oder Montagehinweisen zurückzuführen sind.

Der Garantieanspruch erlischt, wenn Reparaturen oder Eingriffe von Personen vorgenommen werden, die hierzu von uns nicht ermächtigt sind, oder wenn unsere Geräte mit Ersatzteilen, Ergänzungs- oder Zubehörteilen versehen werden, die keine Originalteile sind und dadurch ein Defekt verursacht wird.

3. Die Garantieleistung erfolgt in der Weise, dass mangelhafte Teile nach unserer Wahl unentgeltlich instandgesetzt oder durch einwandfreie Teile ersetzt werden.

Geräte, die zumutbar (z.B. im PKW) transportiert werden können, und für die unter Bezugnahme auf diese Garantie eine Garantieleistung beansprucht wird, sind unserer nächstgelegenen Kundendienststelle oder unserem Vertragskundendienst zu übergeben oder zuzusenden. Instandsetzungen am Aufstellungsort können nur für stationär betriebene (feststehende) Geräte verlangt werden.

Es ist jeweils der Kaufbeleg mit Kauf- und/oder Lieferdatum vorzulegen. Ersetzte Teile gehen in unser Eigentum über.

4. Sofern die Nachbesserung von uns abgelehnt wird oder fehlschlägt, wird innerhalb der oben genannten Garantiezeit auf Wunsch des Endabnehmers kostenfrei gleichwertiger Ersatz geliefert.

5. Garantieleistungen bewirken weder eine Verlängerung der Garantiefrist, noch setzen sie eine neue Garantiefrist in Lauf. Die Garantiefrist für eingebaute Ersatzteile endet mit der Garantiefrist für das ganze Gerät.

6. Weitergehende oder andere Ansprüche, insbesondere solche auf Ersatz außerhalb des Gerätes entstandener Schäden sind - soweit eine Haftung nicht zwingend gesetzlich angeordnet ist - ausgeschlossen.

Diese Garantiebedingungen gelten für in Deutschland gekaufte Geräte. Werden Geräte ins Ausland verbracht, die die technischen Voraussetzungen (z.B. Spannung, Frequenz, Gasarten, etc.) für das entsprechende Land aufweisen und die für die jeweiligen Klima- und Umweltbedingungen geeignet sind, gelten diese Garantiebedingungen auch, soweit wir in dem entsprechenden Land ein Kundendienstnetz haben. Für im Ausland gekaufte Geräte gelten die von unserer jeweils zuständigen Landesvertretung herausgegebenen Garantiebedingungen. Diese können Sie über Ihren Fachhändler, bei dem Sie das Gerät gekauft haben, oder direkt bei unserer Landesvertretung anfordern.

### Beachten Sie unser weiteres Kundendienst-Angebot:

Auch nach Ablauf der Garantie stehen Ihnen unser Werkskundendienst und unsere Servicepartner zur Verfügung.

**Robert Bosch Hausgeräte GmbH**  
Carl-Wery-Str. 34 / 81739 München // Germany

Für Produktinformationen sowie Anwendungs- und Bedienungsfragen aus Deutschland:

## Bosch-Infoteam

(Mo-Fr: 8.00-18.00 Uhr erreichbar)

Tel.: 01805 267242\* oder unter

**bosch-infoteam@bshg.com**

\*) 0,14 €/Min. aus dem Festnetz,

Mobilfunk max. 0,42 €/Min.

Nur für Deutschland gültig!

Mat.-Nr. 9000494306

de/en/fr/it/nl/da/no/sv/fi/es/pt/el/tr/pl/hu/bg/ru/ar